



Conrad Gendron

Courtier immobilier

✉ info@conradgendron.com

☎ 418-333-1602 📱 S/O

VENDIRECT INC.

Agence immobilière

3055 boul. St-Martin O.

Laval, QC H7T 0J3

☎ 855-262-3131 📠 514-262-3131

<http://vendirect.ca>



96 1re Rue Disraeli - Ville GON 1E0
Chaudière-Appalaches, Les Appalaches
UNI #10933217 - **En vigueur**
Prix demandé: ⬇️ \$99 000\$ (vente)
9 Pièces 2+0 Ch. 1+1 SdB. 3 Stat.

maison en brique bien entretenue avec les années (voir addenda) 2 chambres et salle de lavage au RC, terrain intime borné par des haies

INFORMATIONS GÉNÉRALES

Unifamiliale: Maison de plain-pied / Isolé (détaché)

Statut	En vigueur	Rue privée	Non
Année de construction	1954	Lot / Cadastre	29A-5 RG 05 CANTON GARTHBY
Possibilité d'échange	Non	Près de (intersection)	S/O
Certificat de localisation	Non	Nom du plan d'eau	S/O
Vente sans garantie légale	Non	Reprise	S/O
Vente sous contrôle de justice	S/O		

ÉVALUATION MUNICIPALE

Année	2018
Bâtiment	86 500\$
Terrain	14 500\$
Total	101 000\$

TAXES ANNUELLES

	Coût	Année	Échéance
Municipales	1 879\$	2018	
Scolaire	294.00\$	2016	
Secteur			
Affaires			
Eau			
Autre			
Total	2 173\$		

FRAIS MENSUELS

Énergie	223.33\$
Taxes	181.08\$
Communs	
Autres	
Total	404.41\$

ZONAGE					
Type	Densité	Hauteur maximale		Autre information	
Résidentiel					
DIMENSIONS					
	Irrégulière	Largeur	Profondeur	Superficie	Superficie habitable
Bâtiment	Non	9.14 m	10.97 m	100.34 m ²	200.67 m ²
Terrain	Non	18.29 m	27.43 m	501.68 m ²	
DÉCLARATIONS					
Vendeur:Oui, (4938)		Courtier:Non			
<ul style="list-style-type: none"> La présente ne constitue pas une offre ou une promesse pouvant lier le vendeur mais une invitation à soumettre de telles offres ou promesses. 					
CARACTÉRISTIQUES DES PIÈCES					
Pièces 9	Chambres 2+0		Salle de bains 1+1		
Unité résidentielle principale					
Niveau	Pièce	Dimension	Revêtement sol	Foyer / Poêle	Info supplémentaires
1er niveau/RDC	Cuisine	3.35 X 4.62 m	Céramique		
1er niveau/RDC	Salon	4.27 X 4.42 m	Céramique		
1er niveau/RDC	Chambre à coucher	3.05 X 4.32 m	Couvre-sols souples		
1er niveau/RDC	Chambre à coucher	2.74 X 3.35 m	Couvre-sols souples		
1er niveau/RDC	Salle de lavage	2.74 X 2.74 m	Couvre-sols souples		
1er niveau/RDC	Salle de bains	3.05 X 1.52 m	Céramique		
Sous-sol 1	Salle familiale	7.32 X 6.71 m	Plancher flottant		
Sous-sol 1	Salle d'eau	1.52 X 1.52 m	Couvre-sols souples		
Sous-sol 1	Atelier	3.05 X 8.84 m	Béton		
CARACTÉRISTIQUES PRINCIPALES					
Allée 3	Garage 0		Abri d'auto 0		
Système d'égouts	Municipalité				
Approvisionnement en eau	Municipalité				
Fondation	Béton coulé				
Revêtement de la toiture	Bardeaux d'asphalte				
Revêtement	Brique				
Fenestration	PVC				
Type de fenestration	Manivelle (battant)				
Énergie pour le chauffage	Mazout				
Mode de chauffage	Eau chaude				
Sous-sol	6 pieds et plus , Partiellement aménagé				
Installation laveuse-sécheuse	Autre (salle de lavage RC) (1er niveau/RDC)				
Stationnement	Allée (Nombre: 3)				
Allée	Asphalte				
Terrain	Bordé par des haies				
Topographie	Plat				
Eau (accès)	Autre (situé à quelques minutes de la marina lac aylmer)				
Proximité	Autre (Marina) , Parc , Piste cyclable , École primaire , Ski alpin , École secondaire				
ADDENDA					
<p>Toiture Septembre 2017, gouttières 2002, porte avant, fenêtres avant fournaise et réservoir 2005 fenêtre arrière 2007, Drain refait 2013 asphalte 2014 maison en brique bien entretenue avec les années 2 chambres et salle de lavage au RC , terrain intime borné par des haies. Idéal pour une première maison prix à négocier faites votre offre</p>					

PHOTOS

Autre



Autre



Autre



Autre



Autre



Autre



Autre



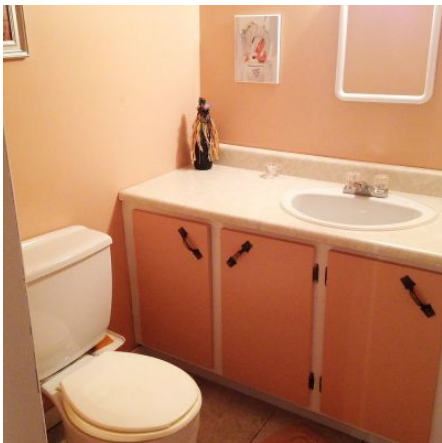
Autre



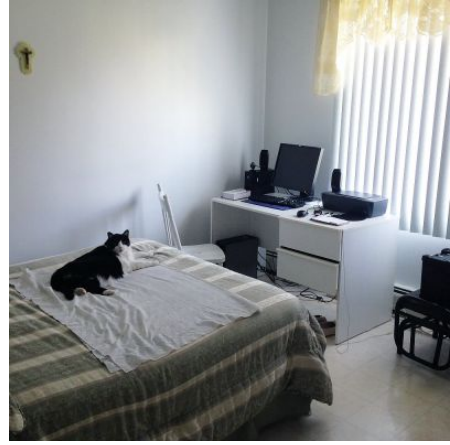
Autre



Autre



Autre



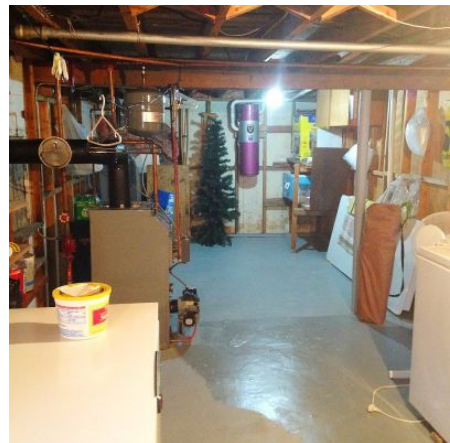
Autre



Autre



Autre



Autre



Autre



Autre



Autre



Autre



Autre



Autre



Autre



Autre

