



Conrad Gendron
Courtier immobilier

Téléphone: (418) 333-1602
Tel. secondaire: S/O
info@conradgendron.com

VENDIRECT INC.
Agence immobilière
3055 boul. St-Martin O., Suite 5e étage
Laval, QC
H7T 0J3

Téléphone: (855) 262-3131
Télécopieur: (514) 262-3131



No Centris: 13673849 **Prix demandé:** 195 000 \$ (vente)
Prix vendu / loué: S/O

Source: VENDIRECT INC.

Chaudière-Appalaches, Les Appalaches
5 Ch. Turgeon, Disraeli - Ville G0N 1E0



GÉNÉRALE

Unifamiliale
Maison à étages / Isolé

Statut: En vigueur
Prix vendu / loué: S/O
Date de vente: S/O

Année de construction: 1991
Possibilité d'échange: Non
Année du certificat de localisation: 1991
Rue privée: Non
Lot / Cadastre: 25A P Rang 7 Canton Garthby

Intersection: S/O
Plan d'eau: Lac Aylmer
Reprise: S/O

DESCRIPTION

Maison deux étages , 3 chambres avec un terrain aménagé au bord de l'eau pour seulement 195000\$ wow! Le lac Aylmer vous attends

ÉVALUATION (municipale)

Année: 2017 **Bâtiment:** 158 700 \$ **Terrain:** 77 400 \$ **Total:** 236 100 \$

Revenus effectifs mensuels: S/O
Revenus potentiels mensuels: S/O

TAXES (annuelles)

	Coût	Année	Échéance
Municipales:	2 812 \$	2017	
Scolaires:	711 \$	2016	
Secteur:			
Eau:			
Autre:			
Total:	3 523 \$		

FRAIS MENSUELS

Énergie: 137,58 \$
Taxes: 293,58 \$
Communs:
Autres:

Total: 431,17 \$

ZONAGES

Résidentiel

DIMENSIONS (en pieds)

	Irrégulière	Largeur	Profondeur	Superficie	Superficie habitable
Bâtiment:		26	28	728	2 184
Terrain:	X	110	200	20 133	

DÉCLARATIONS

Vendeur: Oui, (5906) **Courtier:** Oui

La présente ne constitue pas une offre ou une promesse pouvant lier le vendeur mais une invitation à soumettre de telles offres ou promesses.

INCLUSIONS

Aspirateur central et accessoires. lave-vaisselle plaque de cuisson et four encastré, quai

EXCLUSIONS

Chauffe eau piscine

CARACTÉRISTIQUES DES PIÈCES

Total	Chambre	S. de bain	S. d'eau
9	3	2	0

Unité principale

Niveau	Pièce	Dimension	Revêtement Sol	Foyer / poêle	Info. supplémentaires
1er niveau/RDC	Salon	12 X 14 (pi)	Bois		aire ouverte salle manger
1er niveau/RDC	Salle à manger	11 X 15 (pi)	Bois		porte patio
1er niveau/RDC	Cuisine	12 X 14 (pi)	Bois		
1er niveau/RDC	Salle de bains	9 X 8 (pi)	Céramique		douche/ balcon
2e niveau	Chambre à coucher	11,6 X 16 (pi)	Parqueterie		
2e niveau	Chambre à coucher	8,2 X 14,6 (pi)	Parqueterie		
2e niveau	Chambre à coucher	10 X 11 (pi)	Parqueterie		
2e niveau	Salle de bains	8 X 9 (pi)	Céramique		bain tourbillon
Sous-sol 1	Autre (non aménagé)	26 X 28 (pi)	Béton		laveuse sècheuse

ESPACES ADDITIONNELS

Unité 1

Description	Dimensions	Irr.	Cadastre/Numéro de l'unité	Description des droits
Autre (piscine creusé)	12 X 24 (pi)		S/O	S/O
Balcon	4 X 10 (pi)		S/O	S/O
Patio	16 X 16 (pi)	X	S/O	S/O

CARACTÉRISTIQUES PRINCIPALES

	Allée	Garage	Abri d'auto
	6	0	0
Système d'égouts:	Champ d'épuration, Fosse septique	Approvisionnement en eau:	Puits artésien
Fondation:	Béton coulé	Revêtement de la toiture:	Bardeaux d'asphalte
Revêtement:	Vinyle	Fenestration:	Aluminium, PVC
Type de fenestration:	Coulissante	Énergie pour le chauffage:	Mazout
Mode de chauffage:	Air soufflé (pulsé)	Sous-sol:	6 pieds et plus, Non aménagé
Salle de bains:	Baignoire à remous, Douche indépendante	Installation laveuse-sècheuse:	Autre (sous-sol) (Niveau: SS)
Piscine:	Creusée	Stationnement:	Allée (6)
Terrain:	Paysager	Topographie:	En pente
Eau (accès):	Accès, Bordé par l'eau, Navigable	Vue:	Sur l'eau
Proximité:	École primaire, École secondaire, Golf, Piste cyclable		

REVENUS SUPPLÉMENTAIRES

Aucune information disponible

ADDENDA

Maison deux étages , 3 chambres avec un terrain aménagé au bord de l'eau pour seulement 195000\$ wow! Le lac Aylmer vous attends des heures de plaisir, pêche baignade bateau. cette propriété est situé à Disraeli. Très facile accès et près des services tel que épicerie , pharmacie , marina, plage public 1.30 de Québec et 1 h de Sherbrooke

PHOTOS

Autre



Autre



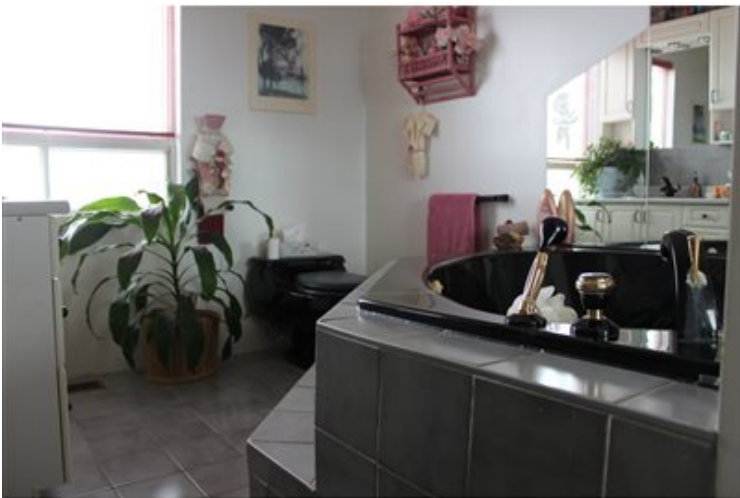
Autre



Autre



Autre



Autre



Autre



Autre



Autre



Autre



Autre



Autre



Autre



Autre



Autre

